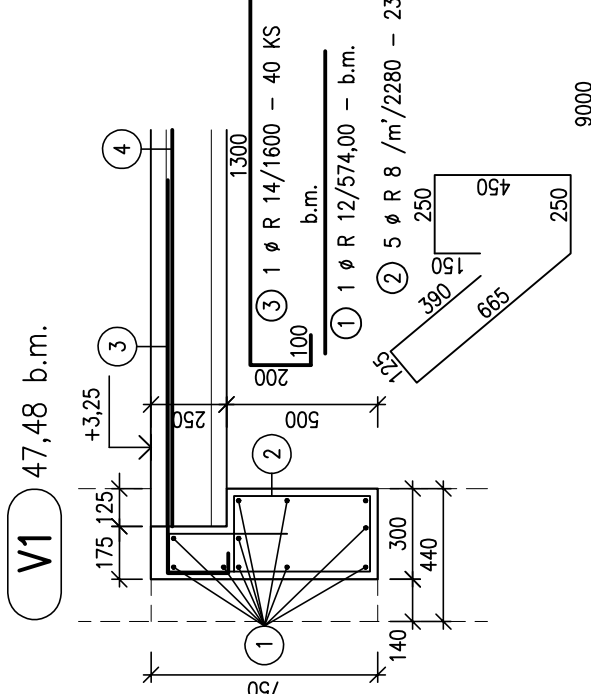


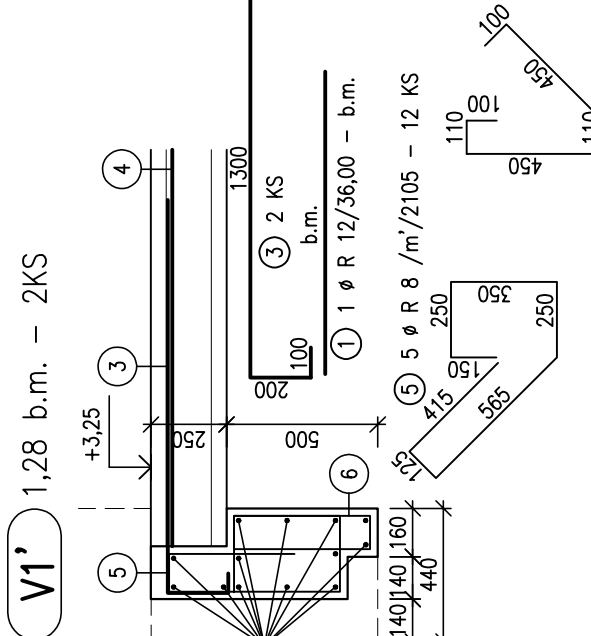
VÝZTUŽ

SKLADBA STROPU 1NP
(M 1:50)

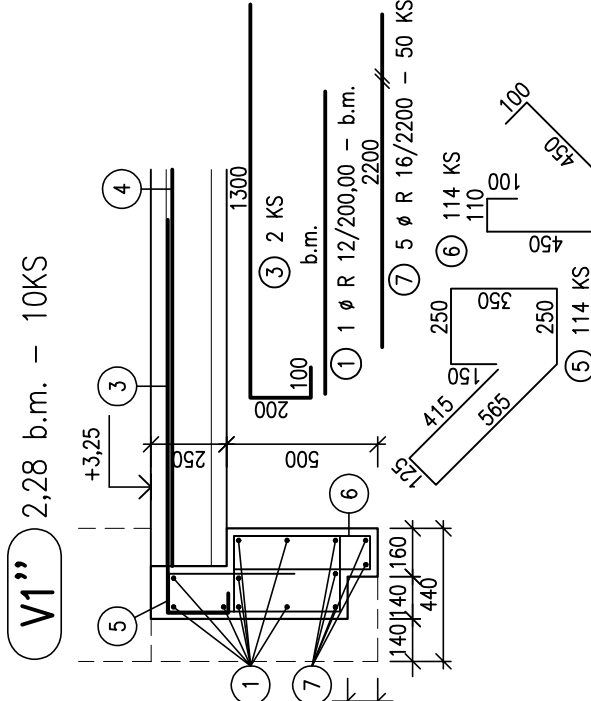
V1 47,48 b.m.



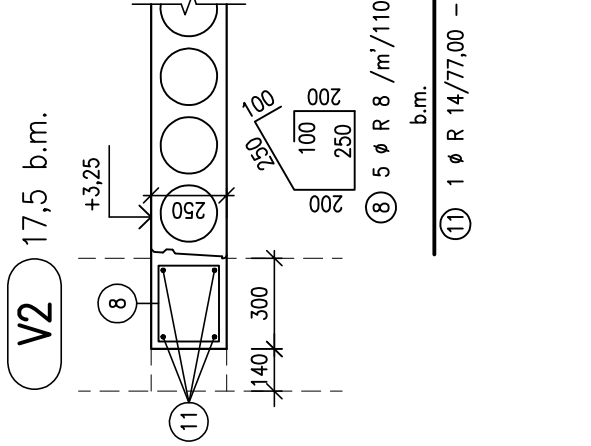
V1' 1,28 b.m. – 2KS



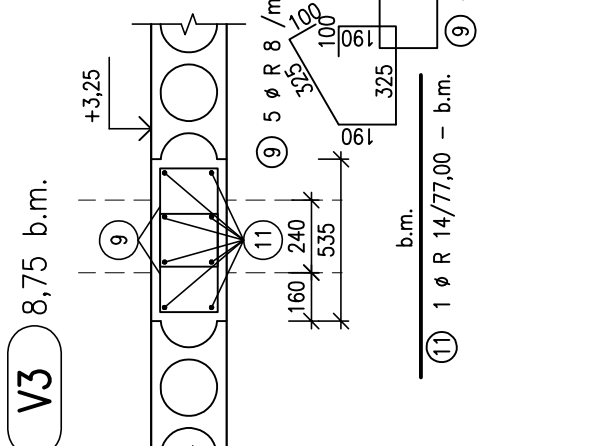
V1'' 2,28 b.m. – 10KS



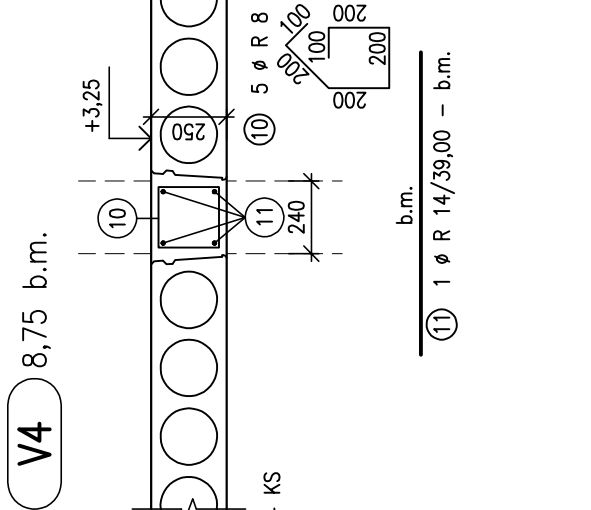
V2 17,5 b.m.



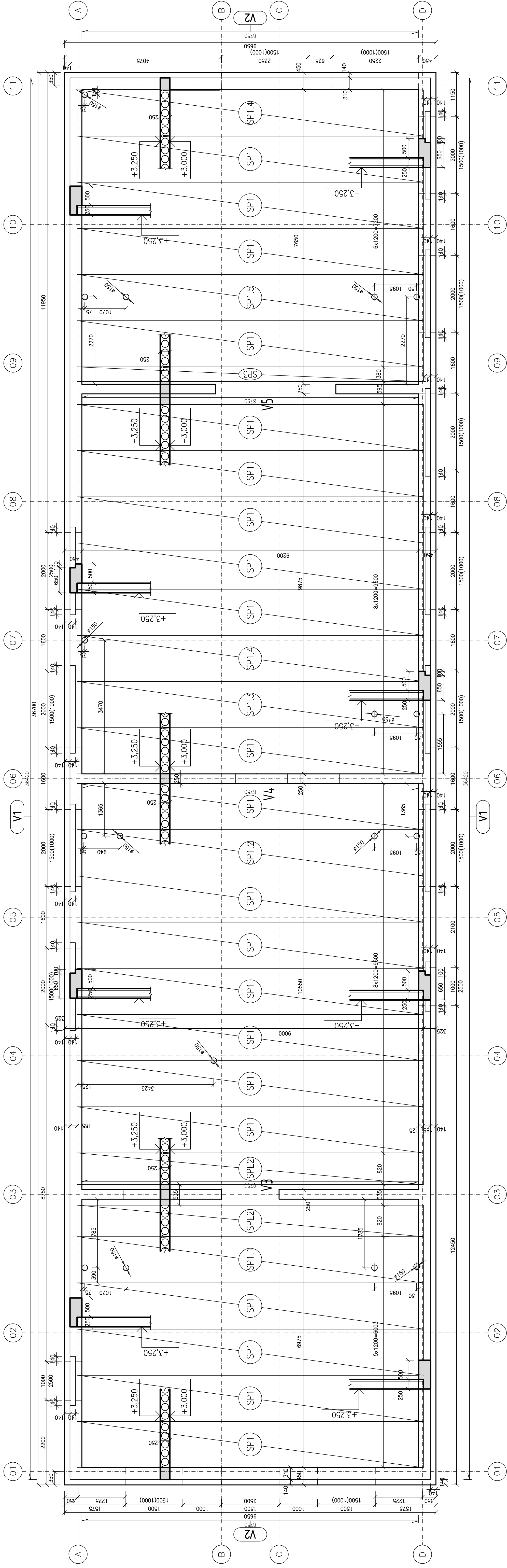
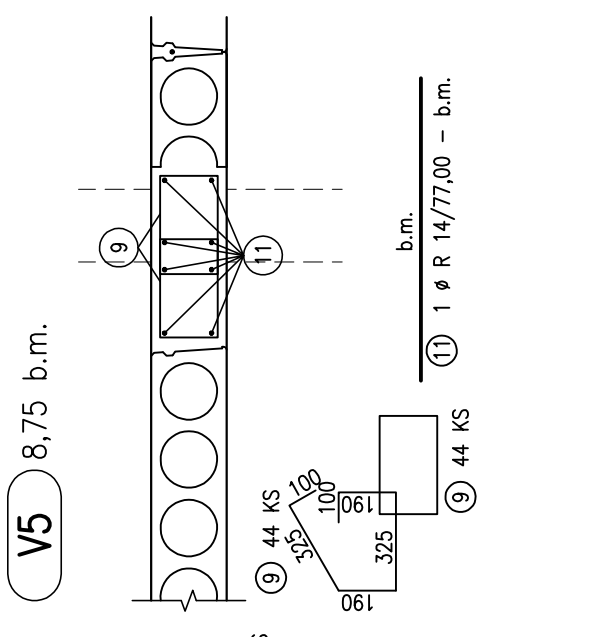
V3 8,75 b.m.



V4 8,75 b.m.



V5 8,75 b.m.



VÝKAZ PREFABRIKÁTŮ

POL.	OZNAČENÍ	KS	POZNÁMKA
SP1	PREFABRIKÁT PA 900/25264	21	8=1190
SP1.1	PREFABRIKÁT PA 900/25264	1	8=1190, Prostupy
SP1.2	PREFABRIKÁT PA 900/25264	1	8=1190, Prostupy
SP1.3	PREFABRIKÁT PA 900/25264	1	8=1190, Prostupy
SP1.4	PREFABRIKÁT PA 900/25264	2	8=1190, Prostupy
SP1.5	PREFABRIKÁT PA 900/25264	1	8=1190, Prostupy
SP1.6	PREFABRIKÁT PA 900/25264	2	8=1190, Prostupy
SP1.7	PREFABRIKÁT PA 900/25264	1	8=1190, Prostupy
SP1.8	PREFABRIKÁT PA 900/25264	2	8=1190, Prostupy
SP1.9	PREFABRIKÁT PA 900/25264	1	8=1190, Prostupy
SP1.10	PREFABRIKÁT PA 900/25264	2	8=1190, Prostupy
SP1.11	PREFABRIKÁT PA 900/25264	1	8=1190, Prostupy
SP1.12	PREFABRIKÁT PA 900/25264	2	8=1190, Prostupy
SP1.13	PREFABRIKÁT PA 900/25264	1	8=1190, Prostupy
SP1.14	PREFABRIKÁT PA 900/25264	2	8=1190, Prostupy
SP1.15	PREFABRIKÁT PA 900/25264	1	8=1190, Prostupy
SP1.16	PREFABRIKÁT PA 900/25264	2	8=1190, Prostupy
SP1.17	PREFABRIKÁT PA 900/25264	1	8=1190, Prostupy
SP1.18	PREFABRIKÁT PA 900/25264	2	8=1190, Prostupy
SP1.19	PREFABRIKÁT PA 900/25264	1	8=1190, Prostupy
SP1.20	PREFABRIKÁT PA 900/25264	2	8=1190, Prostupy
SP1.21	PREFABRIKÁT PA 900/25264	1	8=1190, Prostupy
SP1.22	PREFABRIKÁT PA 900/25264	2	8=1190, Prostupy
SP1.23	PREFABRIKÁT PA 900/25264	1	8=1190, Prostupy
SP1.24	PREFABRIKÁT PA 900/25264	2	8=1190, Prostupy
SP1.25	PREFABRIKÁT PA 900/25264	1	8=1190, Prostupy
SP1.26	PREFABRIKÁT PA 900/25264	2	8=1190, Prostupy
SP1.27	PREFABRIKÁT PA 900/25264	1	8=1190, Prostupy
SP1.28	PREFABRIKÁT PA 900/25264	2	8=1190, Prostupy
SP1.29	PREFABRIKÁT PA 900/25264	1	8=1190, Prostupy
SP1.30	PREFABRIKÁT PA 900/25264	2	8=1190, Prostupy
SP1.31	PREFABRIKÁT PA 900/25264	1	8=1190, Prostupy
SP1.32	PREFABRIKÁT PA 900/25264	2	8=1190, Prostupy
SP1.33	PREFABRIKÁT PA 900/25264	1	8=1190, Prostupy
SP1.34	PREFABRIKÁT PA 900/25264	2	8=1190, Prostupy
SP1.35	PREFABRIKÁT PA 900/25264	1	8=1190, Prostupy
SP1.36	PREFABRIKÁT PA 900/25264	2	8=1190, Prostupy
SP1.37	PREFABRIKÁT PA 900/25264	1	8=1190, Prostupy
SP1.38	PREFABRIKÁT PA 900/25264	2	8=1190, Prostupy
SP1.39	PREFABRIKÁT PA 900/25264	1	8=1190, Prostupy
SP1.40	PREFABRIKÁT PA 900/25264	2	8=1190, Prostupy
SP1.41	PREFABRIKÁT PA 900/25264	1	8=1190, Prostupy
SP1.42	PREFABRIKÁT PA 900/25264	2	8=1190, Prostupy
SP1.43	PREFABRIKÁT PA 900/25264	1	8=1190, Prostupy
SP1.44	PREFABRIKÁT PA 900/25264	2	8=1190, Prostupy
SP1.45	PREFABRIKÁT PA 900/25264	1	8=1190, Prostupy
SP1.46	PREFABRIKÁT PA 900/25264	2	8=1190, Prostupy
SP1.47	PREFABRIKÁT PA 900/25264	1	8=1190, Prostupy
SP1.48	PREFABRIKÁT PA 900/25264	2	8=1190, Prostupy
SP1.49	PREFABRIKÁT PA 900/25264	1	8=1190, Prostupy
SP1.50	PREFABRIKÁT PA 900/25264	2	8=1190, Prostupy
SP1.51	PREFABRIKÁT PA 900/25264	1	8=1190, Prostupy
SP1.52	PREFABRIKÁT PA 900/25264	2	8=1190, Prostupy
SP1.53	PREFABRIKÁT PA 900/25264	1	8=1190, Prostupy
SP1.54	PREFABRIKÁT PA 900/25264	2	8=1190, Prostupy
SP1.55	PREFABRIKÁT PA 900/25264	1	8=1190, Prostupy
SP1.56	PREFABRIKÁT PA 900/25264	2	8=1190, Prostupy
SP1.57	PREFABRIKÁT PA 900/25264	1	8=1190, Prostupy
SP1.58	PREFABRIKÁT PA 900/25264	2	8=1190, Prostupy
SP1.59	PREFABRIKÁT PA 900/25264	1	8=1190, Prostupy
SP1.60	PREFABRIKÁT PA 900/25264	2	8=1190, Prostupy
SP1.61	PREFABRIKÁT PA 900/25264	1	8=1190, Prostupy
SP1.62	PREFABRIKÁT PA 900/25264	2	8=1190, Prostupy
SP1.63	PREFABRIKÁT PA 900/25264	1	8=1190, Prostupy
SP1.64	PREFABRIKÁT PA 900/25264	2	8=1190, Prostupy
SP1.65	PREFABRIKÁT PA 900/25264	1	8=1190, Prostupy
SP1.66	PREFABRIKÁT PA 900/25264	2	8=1190, Prostupy
SP1.67	PREFABRIKÁT PA 900/25264	1	8=1190, Prostupy
SP1.68	PREFABRIKÁT PA 900/25264	2	8=1190, Prostupy
SP1.69	PREFABRIKÁT PA 900/25264	1	8=1190, Prostupy
SP1.70	PREFABRIKÁT PA 900/25264	2	8=1190, Prostupy
SP1.71	PREFABRIKÁT PA 900/25264	1	8=1190, Prostupy
SP1.72	PREFABRIKÁT PA 900/25264	2	8=1190, Prostupy
SP1.73	PREFABRIKÁT PA 900/25264	1	8=1190, Prostupy
SP1.74	PREFABRIKÁT PA 900/25264	2	8=1190, Prostupy
SP1.75	PREFABRIKÁT PA 900/25264	1	8=1190, Prostupy
SP1.76	PREFABRIKÁT PA 900/25264	2	8=1190, Prostupy
SP1.77	PREFABRIKÁT PA 900/25264	1	8=1190, Prostupy
SP1.78	PREFABRIKÁT PA 900/25264	2	8=1190, Prostupy
SP1.79	PREFABRIKÁT PA 900/25264	1	8=1190, Prostupy
SP1.80	PREFABRIKÁT PA 900/25264	2	8=1190, Prostupy
SP1.81	PREFABRIKÁT PA 900/25264	1	8=1190, Prostupy
SP1.82	PREFABRIKÁT PA 900/25264	2	8=1190, Prostupy
SP1.83	PREFABRIKÁT PA 900/25264	1	8=1190, Prostupy
SP1.84	PREFABRIKÁT PA 900/25264	2	8=1190, Prostupy
SP1.85	PREFABRIKÁT PA 900/25264	1	8=1190, Prostupy
SP1.86	PREFABRIKÁT PA 900/25264	2	8=1190, Prostupy
SP1.87	PREFABRIKÁT PA 900/25264	1	8=1190, Prostupy
SP1.88	PREFABRIKÁT PA 900/25264	2	8=1190, Prostupy
SP1.89	PREFABRIKÁT PA 900/25264	1	8=1190, Prostupy
SP1.90	PREFABRIKÁT PA 900/25264	2	8=1190, Prostupy
SP1.91	PREFABRIKÁT PA 900/25264	1	8=1190, Prostupy
SP1.92	PREFABRIKÁT PA 900/25264	2	8=1190, Prostupy
SP1.93	PREFABRIKÁT PA 900/25264	1	8=1190, Prostupy
SP1.94	PREFABRIKÁT PA 900/25264	2	8=1190, Prostupy
SP1.95	PREFABRIKÁT PA 900/25264	1	8=1190, Prostupy
SP1.96	PREFABRIKÁT PA 900/25264	2	8=1190, Prostupy
SP1.97	PREFABRIKÁT PA 900/25264	1	8=1190, Prostupy
SP1.98	PREFABRIKÁT PA 900/25264	2	8=1190, Prostupy
SP1.99	PREFABRIKÁT PA 900/25264	1	8=1190, Prostupy
SP1.100	PREFABRIKÁT PA 900/25264	2	8=1190, Prostupy

SPECIFIKACE VÝZTUŽE

č.	ø	DĚLKA m	POČET KUSŮ	DĚLKA CELKEM
1	R12	810,00	b.m.	øR12
2	R8	2,28	238	øR14
3	R14	1,60	44	øR16
4	R8	9,00	26	øR16
5	R8	2,11	126	øR16
6	R8	1,32	126	øR16
7	R16	2,20	50	øR16
8	R8	1,10	88	øR16
9	R8	1,23	176	øR16
10	R8	1,00	44	øR16
11	R14	270,00	b.m.	øR16
CELKEM				
		m	810,00	574,40
		kg/m	0,888	1,208
		kg	719,28	693,88
		kg		2112,91



PRODIN A.S.
JIRÁSKOVA 169
530 02 PAROUBICE
www.prodin.cz
DIČ: CZ225292161
IČDI: 25292161

Zpracovatel dílčí části dokumentace:		Souřadnicový systém S-JTSK. Výškový systém Bpv	
Vypracoval:	Zodp. projektant:	Kontroloval:	
Ing. T. Král	Ing. T. Král	Ing. T. Král	
Kraj:	Tratový úsek/obec:		
Pardubický	Kladruby nad Labem		
Investor:			
Národní hřebčín Kladruby nad Labem, s.p.o.			
Alce			
PROVOZNĚ STRAVOVACÍ OBJEKT – DOKUMENTACE PRO		PROVEDENÍ STAVBY	
Formát: 8x44		Datum: 07/2016	
Účel: DPS		Č. zakázky: 3110-16-091	
Změna: 1		Č. kopie:	
Měřítko: 1:50		Č. výkresu:	
Část dokumentace: D.1.2.		02	

